

图 338 黄带迷蚜蝇 *Miesia cretosa* Hippa ♂

a. 胸、腹部 (背面观) (thorax and abdomen in dorsal view) b. 生殖腹板 (腹面观) (hypandrium in ventral view) c. 生殖腹板 (侧面观) (hypandrium in lateral view) d. 生殖腹板 (腹面观) (hypandrium in ventral view) e. 阳茎 (aedeagus) f. 腹部 (侧面观) (abdomen in lateral view)

(459) 锈色迷蚜蝇 *Miesia ferruginosa* Brunetti, 1913 (图 339, 图版 VI: 16)

*Miesia ferruginosa* Brunetti, 1913: 268; Knutson *et al.*, 1975: 365.

*Miesia maolana* Yang *et Cheng*, 1993: 327: Synonymized by Cheng, 2003: 274.

体长 16-19mm。

头顶红褐色；头顶和额被黑褐色直立毛，额两侧和颜密覆黄粉被；颊前有时具黑短纵条，不达口缘；后头覆黄粉被和同色毛。触角红黄色至红褐色。中胸背板黑色，肩胛、盾沟后两侧缘及翅后胛红褐色至红黑色，背板具 1 对黄色粉被亚中条，该中条不达背板后缘；小盾片黑色，边缘红黑色；侧板黑色，前胸侧板红褐色；胸部毛黑色。腹部基部 2 节黑色；第 2 节基部具 1 条较狭的黄色横带；第 3 节基部黑色，红黄色横带较前节宽，其余为红褐色，正中黑色部分向后延伸成纵条或黑斑，黑色后缘极狭；第 4 节中部具波形黑横带，正中与其后的黑纵条相接，呈“个”字形，带前红黄色，带后红褐色。足基节黑色，转节红褐色或黑褐色，前足腿节红褐色，基部变黑；中、后足腿节基部 2/3 黑

褐色或黑色，端部红褐色；前足胫、跗节黑褐色，中、后足胫、跗节红黄色。翅前半部褐色，后半部透明。

共检查 14 号标本：

四川(峨眉山, 1955.VI.3, 1 个；峨眉山报国寺, 550-750m, 1957.VII.5, 9 个；峨眉山清音阁, 800-1000m, 1957.VI.11-12, 2 个)、贵州(1990.V.13, 1 个)、云南(西双版纳勐混, 1200-1400m, 1958.VI.17, 1 个)。

分布 四川、贵州、云南。

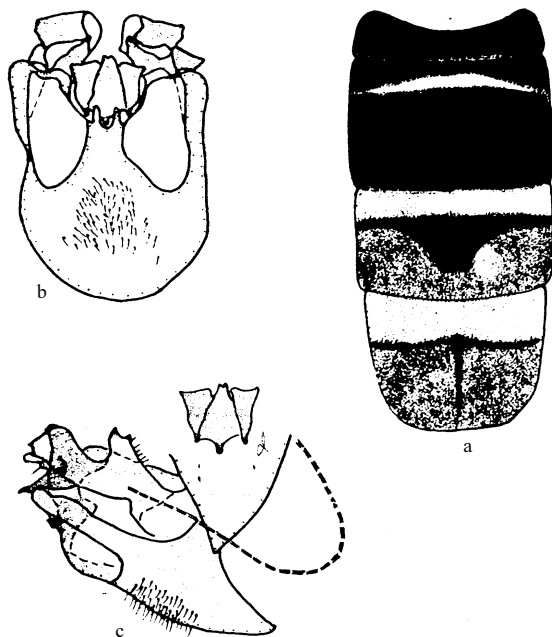


图 339 锈色迷蚜蝇 *Milesia ferruginosa* Brunetti

a. 腹部 (背面观) (abdomen in dorsal view) b. 生殖腹板 (腹面观) (hypandrium in ventral view) c. 生殖腹板 (侧面观) (hypandrium in lateral view) d. 阴茎 (aedeagus)

(460) 非凡迷蚜蝇 *Milesia insignis* Hippa, 1990 (图 340, 图版 VI: 16)

*Milesia insignis* Hippa, 1990: 122; Cheng, 2003: 275.

体长 15mm。

头顶红黄色，被白色直立长毛，单眼三角前方覆黄粉被；额和颜黄色，覆同色粉被；颊红黄色，前方具明显黑纵条，从复眼下方至口缘；后头覆黄粉被。触角红黄色；芒较短，黄色。中胸背板黑色，肩胛、盾沟后两侧及翅后胛红褐色，背板具 1 对黄色粉被亚中条至盾沟后；小盾片红褐色，两侧角黑褐色；侧板黑色，中侧片后部具红褐色纵条；背板毛淡褐色，短。腹部基部 2 节黑色，第 2 节基半部具 1 对小的三角形亮黄侧斑，端